



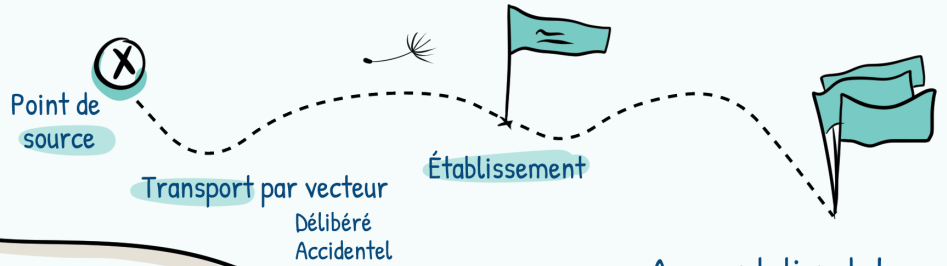
L'humain favorise l'introduction des Espèces Envahissantes (EE)

il permet à l'espèce de franchir une barrière normalement infranchissable.



Le problème n'est pas uniquement le fait qu'une espèce soit envahissante mais le rythme avec lequel elle envahit.

Modèle d'analyse de risques d'invasion

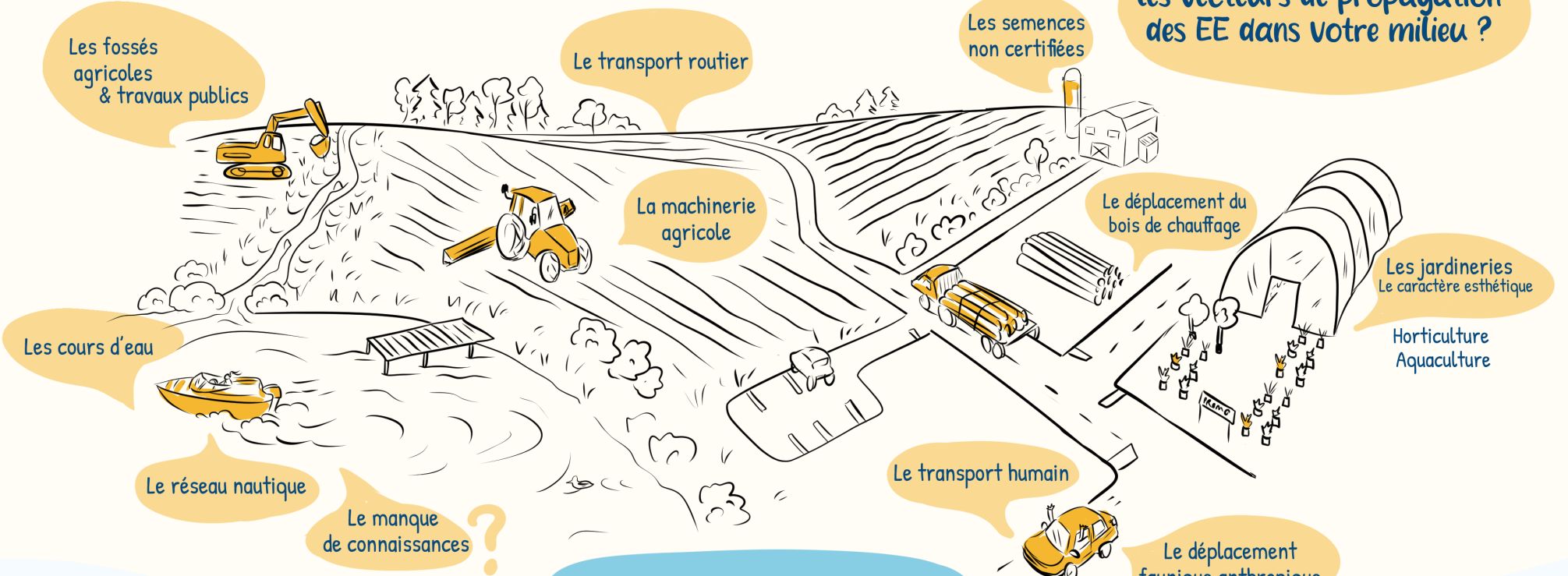


Augmentation de la population & Expansion de répartition
En fonction des Vecteurs de propagation

Depuis 2018, aucune nouvelle espèce n'a été détectée.

Le contrôle des vecteurs est gagnant.

Et vous, quels sont les vecteurs de propagation des EE dans votre milieu ?



Quelles solutions envisager ?

