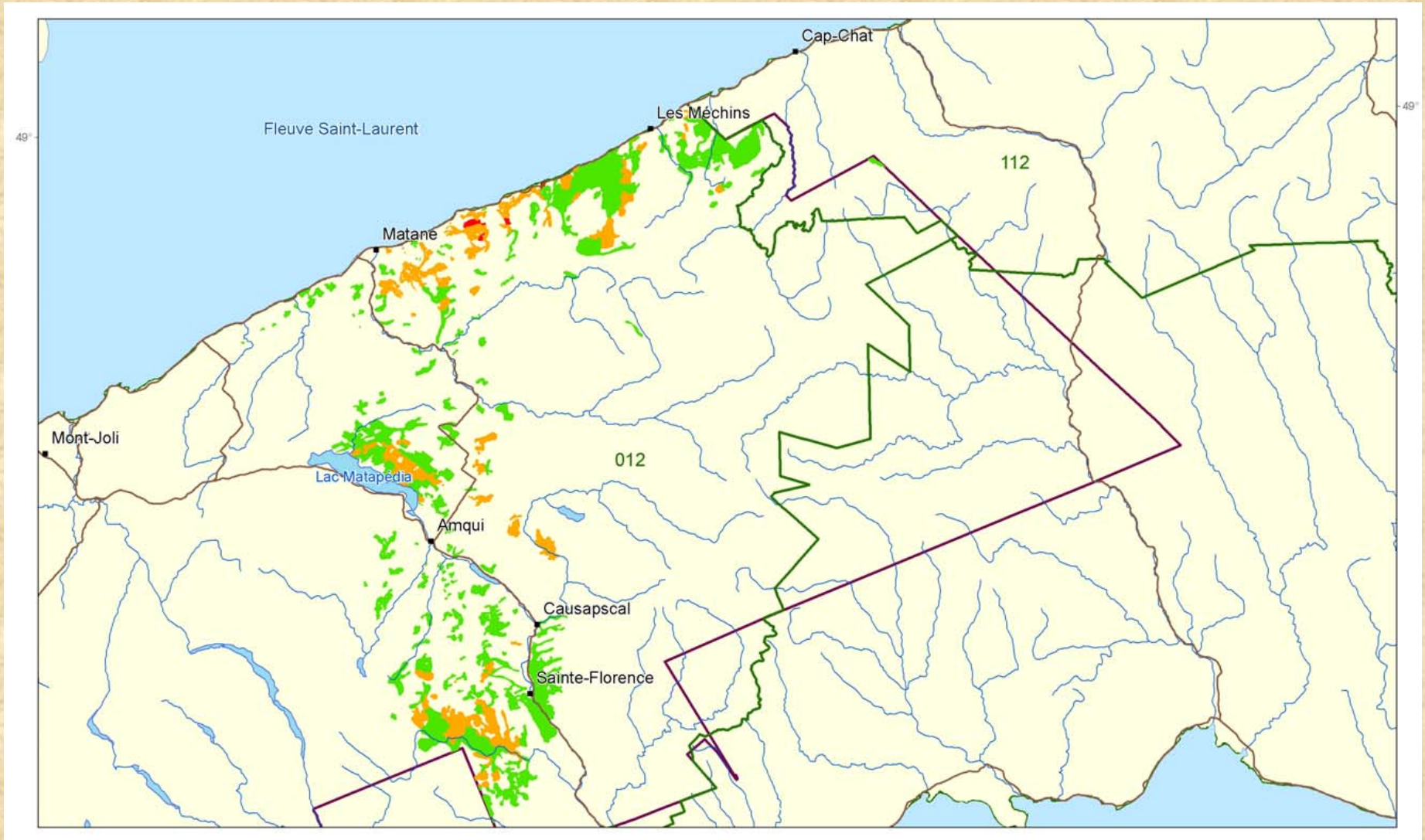


Tordeuse des bourgeons de l'épinette: Situation et enjeux

C.A. de la CRÉ
25 avril 2014

État de situation en 2013 au BSL



Enjeux reliés à la TBE

- Menace de dommages importants aux forêts de la région. L'éventuelle épidémie pourrait causer la mortalité de milliers d'hectares de forêt.
- Menace d'arrêt des traitements d'éclaircies précommerciales et d'éclaircies commerciales, car les secteurs traités depuis moins de cinq ans sont plus vulnérables à la TBE. On comprend que cet enjeu aurait des incidences socio-économiques importantes, notamment sur de nombreux travailleurs sylvicoles.
- Menace d'arrêt des éclaircies commerciales de plantations. Au cours des deux prochaines décennies, plusieurs milliers d'hectares de plantations nécessiteraient une éclaircie commerciale pour faire fructifier ces investissements passés. Une stratégie doit être élaborée pour protéger ces investissements en réalisant ces travaux et en rendant nos plantations moins vulnérables.

Enjeux reliés à la TBE

- Déploiement de l'aménagement écosystémique en contexte épidémique. Plusieurs enjeux écologiques ont été identifiés et la mise en œuvre de solutions sylvicoles pour répondre à ces enjeux doit pouvoir se poursuivre.
- Récupération des superficies attaquées : il faut récolter les arbres affectés au bon moment pour éviter la dégradation de la qualité du bois, voire la perte d'importants volumes.
- Lutte à la TBE en forêt publique. Il faut s'assurer que les superficies protégées par arrosage seront suffisantes pour éviter des mortalités importantes.

Enjeux reliés à la TBE

- Absence de lutte à la TBE en forêt privée. La forêt privée représente presque la moitié des superficies forestières de la région. L'absence de lutte par arrosage risque d'augmenter les mortalités tout en maintenant des foyers de colonisation pour la forêt publique qui est adjacente à la forêt privée.
- Intégration de la TBE dans le calcul de possibilité forestière. Actuellement, aucun dommage n'a été intégré dans le calcul de possibilité. Des questions sont soulevées quant aux impacts qu'auront les pertes de croissance et les mortalités causées par la TBE ainsi que l'effet d'un éventuel arrêt des travaux d'éclaircies précommerciales et commerciales.

Enjeux reliés à la TBE

- Concertation des intervenants. L'éventuelle épidémie amènera vraisemblablement des modifications dans les plans d'aménagement forestier intégré (PAFI) qui ont été faits en concertation avec les intervenants du milieu. De plus, la récupération des superficies affectées aura des impacts sur plusieurs utilisateurs de la forêt publique, notamment les groupes fauniques.
- Communication des informations auprès des propriétaires de la forêt privée.
- Communication des informations au public.

Proposition

- Mise sur pied d'un comité stratégique ayant pour mandat de trouver des solutions aux différents enjeux reliés à l'épidémie de TBE
- Composition du comité stratégique
 - Conférence régionale des éluEs du Bas-Saint-Laurent
 - Direction régionale du Ministère des Forêts, de la Faune et des Parcs
 - Agence régionale de mise en valeur des forêts privées du Bas-Saint-Laurent
 - Syndicat des producteurs forestiers du Bas-Saint-Laurent